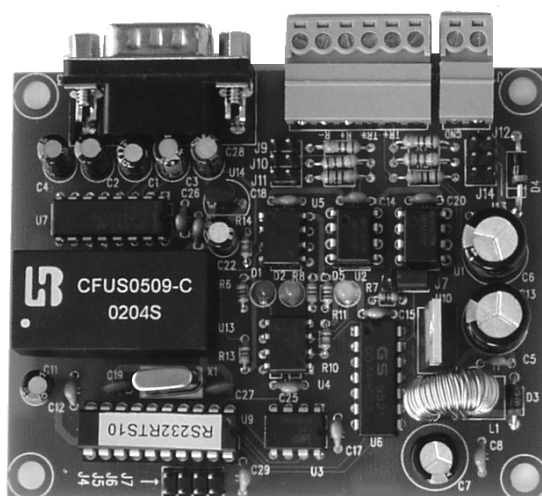


MC154 RS232 轉 RS485/RS422 控制板



特性

- 隔離式, RS232 與 RS485/RS422 隔離.
- 自動 RTS

使用說明書

裝置代號: 154

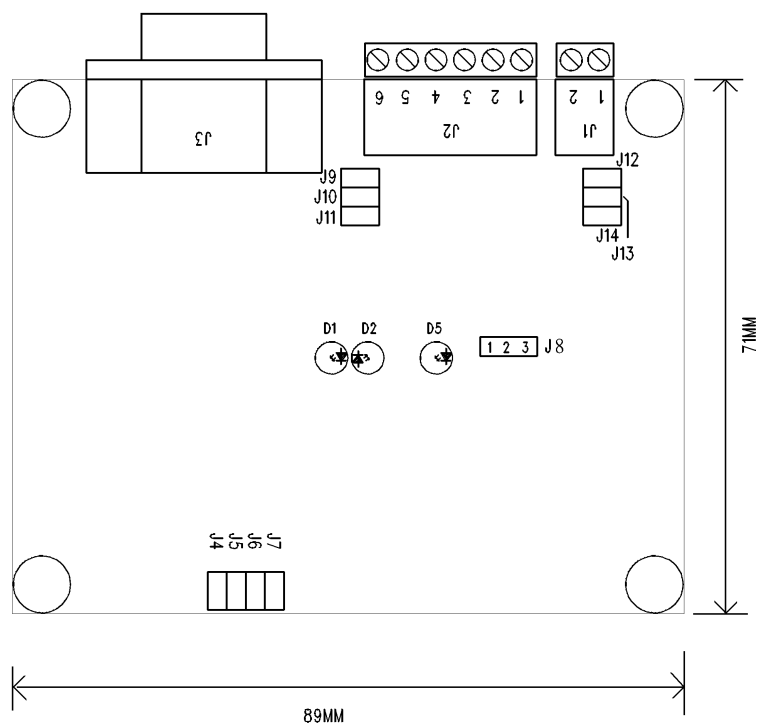
IMPORTANT

Although the information contained herein has been carefully verified, NEWELL TECHNOLOGIES LIMITED assumes no responsibility for any errors that may occur, for any damage to property or persons resulting from improper use of this manual or from the related software. NEWELL TECHNOLOGIES LIMITED products are not authorized for use as components in medical, life support or military devices. No patent licenses are implied. NEWELL TECHNOLOGIES LIMITED reserves the right to change the features and specifications without notice at any time.

Newell Technologies Ltd.

目錄

| | |
|--------------------|---|
| 技術參數 | 4 |
| 供電(J1) | 5 |
| 使用 AC 供電..... | 5 |
| 使用 DC 供電..... | 5 |
| RS232 轉 RS485..... | 5 |
| RS232 轉 RS422..... | 6 |
| 終端電阻(J9~J14) | 7 |
| 技術支援 | 7 |



接線端子及尺寸

技術參數

| | |
|----|------------------------------|
| 供電 | 8-30 Vdc 3W 或 10-24Vac 3W |
| 功耗 | 1 W (最大) |
| 尺寸 | 71mm X 89mm |

供電(J1)

可用 AC 或 DC 供電, 接到 J1.

使用 AC 供電

AC: 10– 24 V 3W

| J4 | 描述 |
|----|----|
| 1 | AC |
| 2 | AC |

使用 DC 供電

DC: 8 – 30 V 3W

| J4 | 描述 |
|----|-----|
| 1 | V+ |
| 2 | GND |

RS232 轉 RS485

將RS485數據線接到J2, RS232數據線接到J3, 設定J4~J8, J12~J14

| J2 | 描述 |
|----|----------------|
| 1 | 不接 |
| 2 | 傳送/接收+ (T/R +) |
| 3 | 傳送/接收- (T/R -) |
| 4 | 不接 |
| 5 | 不接 |
| 6 | 不接 |

J4 設定

| | |
|-----------|----|
| J4 | 開路 |
|-----------|----|

J5, J6, J7 設定

| 通訊速率 | J5 | J6 | J7 |
|----------|----|----|----|
| 1200(預設) | 開路 | 開路 | 開路 |
| 2400 | 開路 | 開路 | 短接 |
| 4800 | 開路 | 短接 | 開路 |
| 9600 | 開路 | 短接 | 短接 |
| 19200 | 短接 | 開路 | 開路 |
| 38400 | 短接 | 開路 | 短接 |

J8設定

| J8 | 描述 |
|-------|----|
| 1 - 2 | 開路 |
| 2 - 3 | 短接 |

RS232 轉 RS422

將RS422數據線接到J2, RS232數據線接到J3, 設定J4, J8~J14.

| J2 | 描述 |
|----|---------|
| 1 | 不接 |
| 2 | 傳送+(T+) |
| 3 | 傳送-(T-) |
| 4 | 接收+(R+) |
| 5 | 接收-(R-) |
| 6 | 不接 |

J4 設定

| | |
|----|----|
| J4 | 短接 |
|----|----|

J8設定

| J8 | 描述 |
|-------|----|
| 1 - 2 | 短接 |
| 2 - 3 | 開路 |

終端電阻(J9~J14)

同一條 RS485 控制線上距離最遠的兩個控制器一定要接上終端電阻(Termination resistance).

JP9, JP10, JP11 設定連接在 J2.4-J2.5 數據線的終端電阻

JP12, JP13, JP14 設定連接在 J2.2-J2.3 數據線的終端電阻

| 跳針(Jumper) | 短路/開路 | 描述 |
|------------|---------|--------|
| JP9, JP12 | 短路 (預設) | 接上拉電阻 |
| | 開路 | 不接上拉電阻 |
| JP11, JP14 | 短路 (預設) | 接下拉電阻 |
| | 開路 | 不接下拉電阻 |
| JP10, JP13 | 短路 | 接終端電阻 |
| | 開路 (預設) | 不接終端電阻 |

技術支援

您可通過下面途徑取得技術支援服務及新的產品信息

電話: (852)-27827895

傳真: (852)-27825650

電子郵箱: support@hkits.com

<http://www.easy-controls.com>